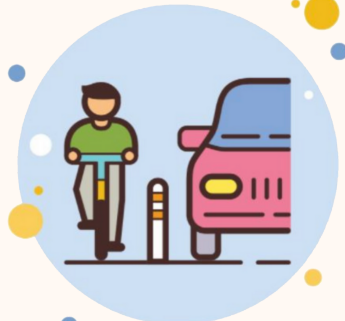
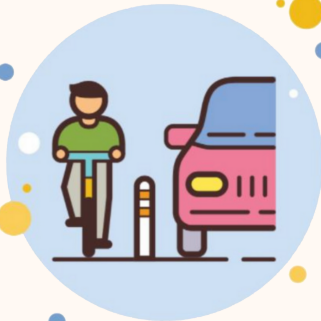
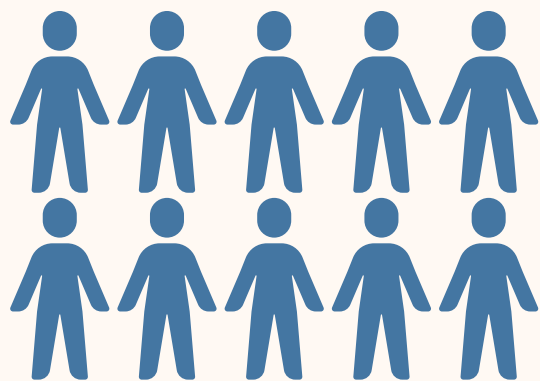


AVENIDA GLENWOOD RESULTADOS DE LA ENCUESTA SOBRE LA SEGURIDAD DE PERSONAS QUE USAN ESTA AVENIDA

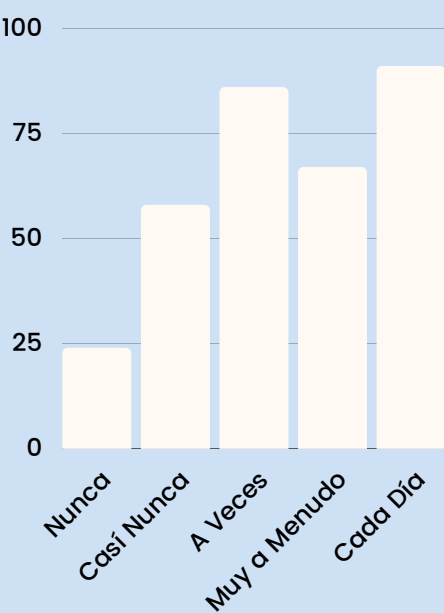


La oficina del distrito 49 recientemente solicitó comentarios sobre el cambio de tráfico propuesto por el CDOT para convertir Glenwood Avenue (de Devon a Pratt) en una calle de sentido único hacia el norte, con un carril para bicicletas en dirección contraria.

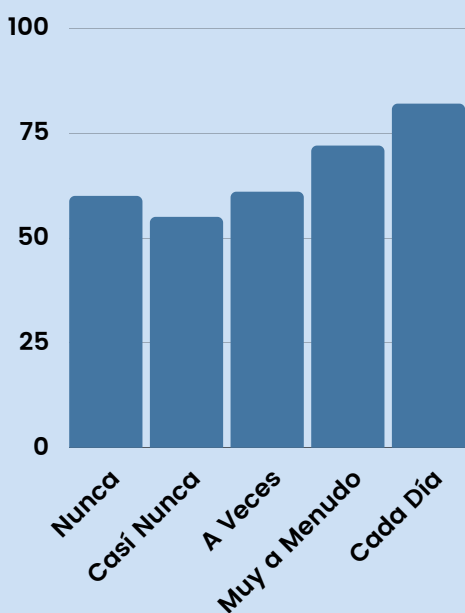
331 Encuestados



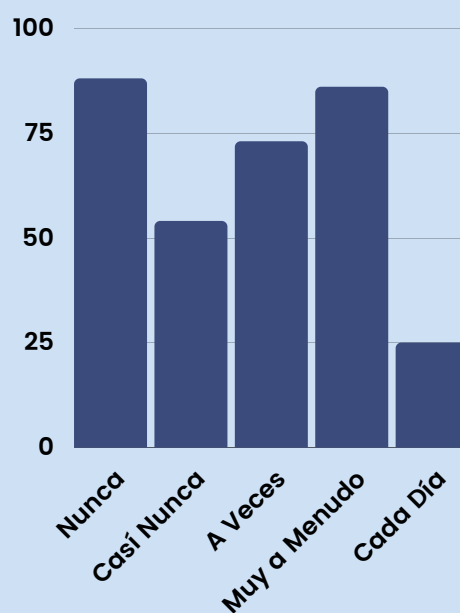
¿Con qué frecuencia recorre esta ruta?



¿Con qué frecuencia maneja esta ruta?



¿Con qué frecuencia haces esta ruta en bicicleta?



Clave para los gráficos de torta

■ Expresó apoyo a la propuesta en su forma actual y no hizo más recomendaciones

■ Expresó oposición a la propuesta y cualquier cambio en las calles adyacentes.

■ No envió ningún comentario o sugerencia.

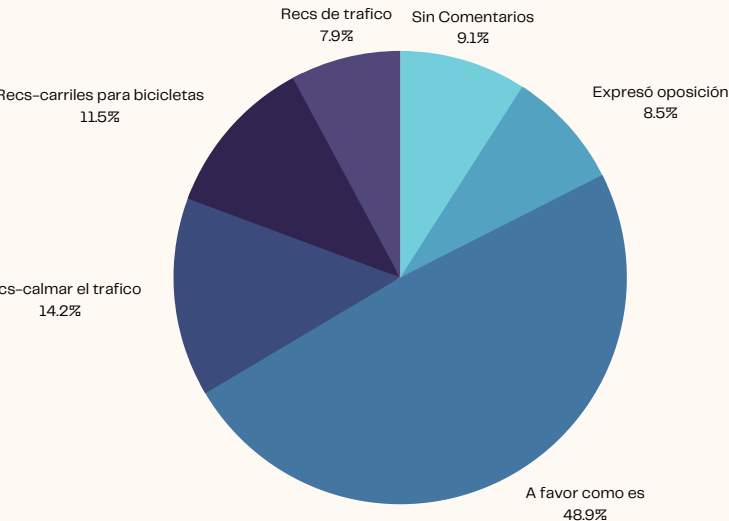
■ Envío sugerencias sobre otras medidas para calmar el tráfico que podrían implementarse (p. ej., señales de alto, cruces peatonales elevados, "bumpouts")

■ Envío sugerencias para reconfiguraciones de carriles para bicicletas (desde cambiar los carriles para bicicletas a otras calles hasta convertir el carril para bicicletas en Glenwood en un carril protegido)

■ Envío sugerencias para reconfiguraciones de carriles de tráfico (desde instalar estacionamiento en diagonal hasta ampliar las calles)

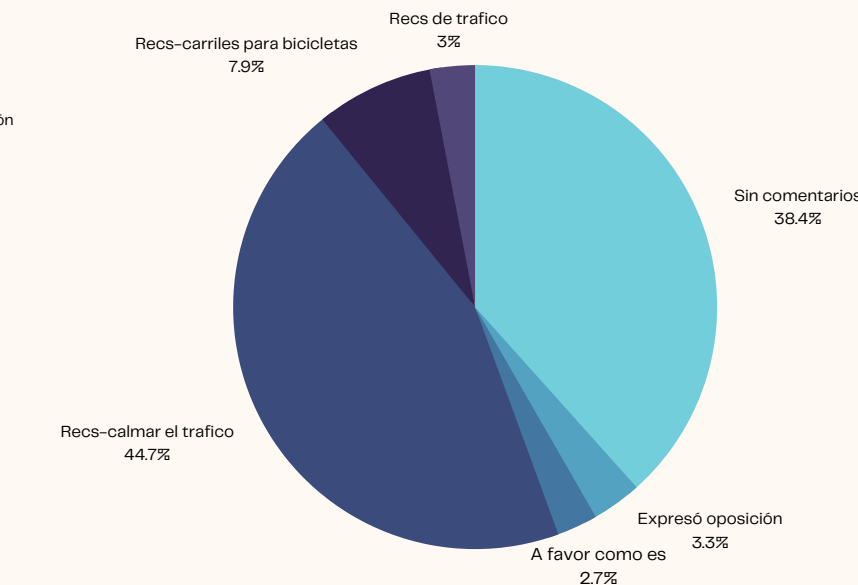
¿Tiene alguna sugerencia que mejoraría el flujo y la seguridad del tráfico para todos los usuarios en este corredor?

("Recs"=recomendaciones)



¿Tiene alguna sugerencia de medidas para calmar el tráfico para todos los usuarios en las calles adyacentes en el área inmediata?

("Recs"=recomendaciones)



Comentarios adicionales recibidos

Una pluralidad (48,9%) de los encuestados expresaron que apoyan la propuesta en su forma actual y no tenían más comentarios o sugerencias para contribuir.

Varios encuestados hicieron recomendaciones para mejorar la facilidad para los automovilistas que giran hacia el este en Devon desde Newgard, incluyendo las señales de alto en todos los sentidos.

Varios de los que respondieron señalaron sus preferencias por las medidas de moderación del tráfico para reducir los problemas de tráfico en las calles vecinas si la propuesta entra en vigor, como señales de alto adicionales, topes de velocidad y rotondas en las intersecciones.